

## Pneumocoque

C'est la bactérie qui induit la plupart des infections respiratoires graves. Le risque de forme grave (**pneumonie, méningite**) est plus élevé si vous avez une **fragilité respiratoire ou immunitaire**.

### Recommandation

En cas d'insuffisance cardiaque, rénale, respiratoire, diabète, immunodépression ou autre situation à risque :

**Prevenar13® (13 types) :**

1 dose (validité 10 ans), suivie 2 mois après de

**Pneumovax® (23 types) :**

1 dose puis rappel à 5 ans

### Pourquoi deux vaccins ?

Pour vous protéger contre une **trentaine de types de pneumocoques !**

## Le Zona

C'est une récurrence locale de varicelle. Le risque de zona est multiplié par **8 à 10** après 65 ans. Il existe des **formes graves** : atteinte de l'œil ou douleurs majeures, pouvant devenir permanentes.

### Recommandation

De 65 à 74 ans, 1 seule dose, pour prévenir ces formes graves.

Possible dès 6 mois après un zona.

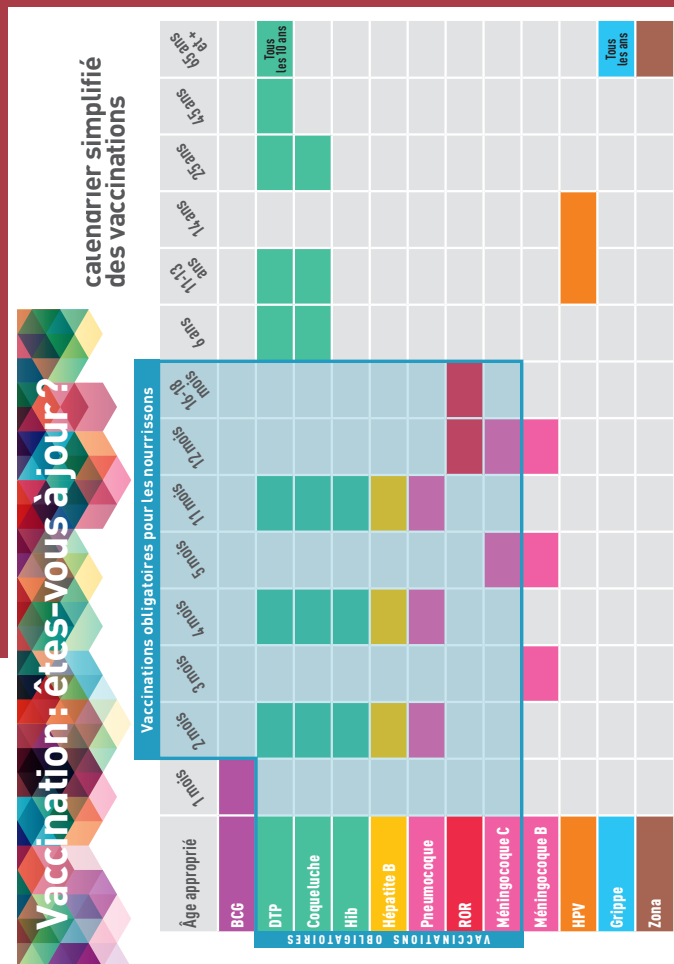
C'est un vaccin vivant atténué, il est contre-indiqué en cas d'immunodépression (risque de varicelle sévère).

Il est peu efficace après 74 ans (immunité moins performante).

### Prise en charge

30 % de 65 à 74 ans.

# Calendrier vaccinal



### Où faire mes vaccins ?

- Chez mon médecin traitant ou mon spécialiste
- Chez mon pharmacien ou mon infirmière
- Dans un Centre de Vaccination Publique (CVP)
- A Montpellier : CVP Hérault, Institut Bouisson Bertrand, [cvp34ibb@bouisson-bertrand.fr](mailto:cvp34ibb@bouisson-bertrand.fr)  
Tél. : 04 34 08 73 65

Concepteurs : Pr Hubert BLAIN - h-blain@chu-montpellier.fr - Tél : 04 67 33 67 78  
Dr Anke BOURGEOIS - a-bourgeois@chu-montpellier.fr  
Réalisation : Service Communication - CHU Montpellier - 04 67 33 93 43 - acr -09//2022

# Vaccination et seniors

Pour diminuer les risques infectieux les plus fréquents après 65 ans

Parlez-en avec votre médecin !

Pour obtenir plus d'informations,  
[mesvaccins.net](http://mesvaccins.net)  
& [vaccination-info-service.fr](http://vaccination-info-service.fr)



## UN VACCIN, COMMENT ÇA MARCHE ?

La vaccination consiste à **mettre en contact votre organisme** avec un ou plusieurs **antigènes**

- Issus d'une partie ou de la totalité d'un agent infectieux (vivant ou non)
- ou produits en laboratoire

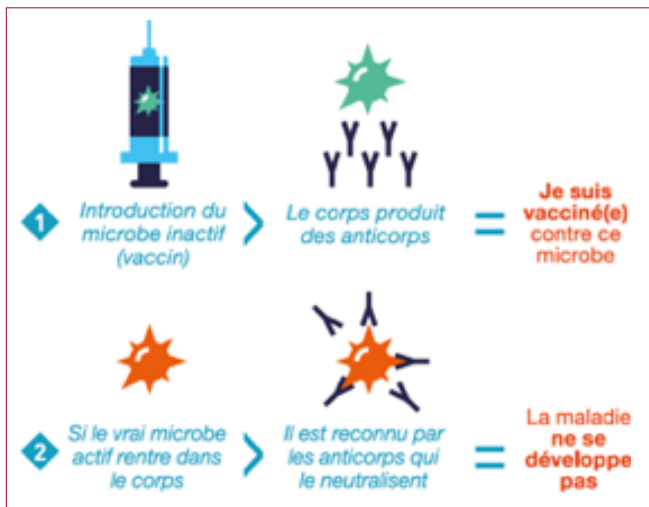
ou avec un **messenger** indiquant à votre organisme de produire un ou plusieurs antigènes semblables à ceux de l'agent infectieux (comme les vaccins ARN).

### Votre organisme

- fabrique alors des **anticorps** spécifiques de ces antigènes, reconnus comme **étrangers**,
- garde une **mémoire sélective** de ces antigènes,
- active très vite les défenses immunitaires en cas d'infection par la bactérie ou le virus.

### Ainsi,

- la vaccination n'empêche pas toujours l'infection,
- mais elle **protège des formes graves**,
- grâce à la reconnaissance immédiate de l'« **intrus** »
- et à une **défense rapide et performante**.



## POURQUOI DES VACCINS SONT PARTICULIÈREMENT UTILES APRÈS 65 ANS ?

**Après 65 ans**, les défenses immunitaires deviennent moins performantes. Cela expose à un risque accru d'infections bactériennes et virales, et de formes **plus graves**.

Ce **risque augmente** en cas de **comorbidité** :

- diabète, dénutrition, absence de rate, insuffisance cardiaque, respiratoire, rénale, hépatique...
- immunodépression : corticoïdes, chimio ou radiothérapie, biothérapies anti-inflammatoires, greffes d'organes ou cellules souches, VIH...

La vaccination reste l'**arme principale** de lutte contre les infections et leurs conséquences, en complément des mesures barrière.

Elle favorise l'**autonomie et le « bien vieillir »**.

### Vous vacciner, c'est :

- **vous protéger vous-même** contre l'infection et ses formes graves,
- **protéger vos proches**, parfois fragiles, en évitant de les contaminer (cocooning) !

**Les effets positifs** des vaccins sont indéniables et connus depuis longtemps. Ils ont permis de faire disparaître la variole et bientôt la poliomyélite.

Leurs effets indésirables graves sont **exceptionnels !**



## QUELS RISQUES INFECTIEUX, QUELS VACCINS APRÈS 65 ANS ?

En France, les personnes de 65 ans et plus sont confrontées à des formes graves de :

### Diphthérie, tétanos, poliomyélite

Ces maladies sont rares, mais très graves et sans traitement spécifique.

**Rappel combiné dTP** recommandé à **65 ans puis tous les 10 ans**.

### La Coqueluche

Le nombre de cas augmente en France. Les nourrissons et les plus de 65 ans sont plus à risque de formes sévères.

**Rappel dTcaP** (dTP + coqueluche) recommandé si :

- votre dernier rappel coqueluche date de plus de 10 ans,
  - vous êtes en contact avec des nourrissons de moins de 6 mois.
- Futurs **grand-parents**, protégez votre entourage et vous-mêmes !!!

### La grippe

**La grippe tue 8 à 13 000 personnes chaque année, dont 90 % ont plus de 65 ans.**

Vaccination anti-grippale recommandée tous les ans (le virus change chaque année) :

- au plus tard **fin novembre** (protection acquise en 2 semaines),
- le vaccin est **inactivé** et ne peut donner la grippe
- effets indésirables 10-15 % : maux de tête ou courbatures (ce n'est pas la grippe !), signes de la réaction immunitaire au vaccin à traiter par du paracétamol (3g maximum par jour).