

Populations particulières

Chez les enfants diabétiques :

Mêmes recommandations :
vaccination grippe, tétanos,
pneumocoque.

Pour les femmes enceintes :

Vaccination contre la grippe
dès le 1^{er} trimestre.

Vaccination pneumocoque à mettre à jour
après l'accouchement.

Rappel dTcaP à faire à chaque grossesse
dès le 2^{ème} trimestre, pour protéger le bébé
d'une coqueluche sévère.

Contre-indications

Elles sont exceptionnelles :

- Pour tous les vaccins : allergie sévère
au vaccin ou à un de ses composants.
- Pour le vaccin contre le zona :
immunodépression.

Suivi de vos vaccinations

Possibilité de créer un carnet de vaccination
électronique, avec des rappels par mail sur
mesvaccins.net

Adjuvants

Les adjuvants sont parfois nécessaires pour
améliorer l'efficacité de certains vaccins.
C'est le cas par exemple pour le tétanos.



**Se vacciner,
c'est se protéger et
protéger son entourage.**



Calendrier vaccinal



Où faire mes vaccins ?

- Chez mon médecin traitant ou mon spécialiste
- Chez mon pharmacien, mon infirmière
ou ma sage-femme
- Dans un Centre de Vaccination Publique (CVP)
- A Montpellier : CVP Hérault, Institut Bouisson
Bertrand,
cvp34ibb@bouisson-bertrand.fr
Tél. : 04 34 08 73 65

Vaccination et Diabète

Pourquoi y penser ?



Certains germes sont plus virulents chez
les personnes vivant avec un diabète.

Une infection peut déséquilibrer
votre diabète.

Parlez-en avec votre médecin !

Plus d'info. sur mesvaccins.net,
vaccination-info-service.fr et
afd.asso.fr



■ LA GRIPPE

Les personnes atteintes de diabète sont parmi les plus exposées aux possibles complications du virus de la grippe : pneumonie virale, bactérienne, détresse respiratoire ...

Recommandations

Vaccination annuelle, au plus tard **fin novembre** (ne pas attendre le début de l'épidémie).

Efficacité

Se vacciner permet de réduire la gravité des symptômes mais n'élimine pas le risque de grippe qui sera plus légère. Le vaccin ne déséquilibre pas le diabète !

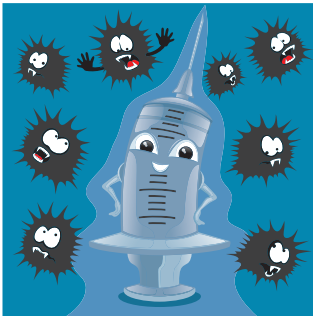
Effets indésirables

Dans 10 à 40 % des cas : rougeur ou douleur au point d'injection.
Dans 5 à 10 % des cas : fièvre, douleurs musculaires ou légères nausées.
Le vaccin est inactivé.
Il ne peut donc pas donner la grippe.

Prise en charge à 100 % si ALD (Affection de Longue Durée).

Entourage

Pensez à demander à vos proches de se faire vacciner pour vous protéger.



■ LE PNEUMOCOQUE

Le pneumocoque est une bactérie responsable de nombreuses infections, pouvant parfois aboutir au décès.

Le risque pour les personnes diabétiques de contracter une infection à pneumocoques est plus élevé que celui des non diabétiques. Ce surrisque est encore plus important chez les moins de 40 ans.

Recommandations

Toutes personnes vivant avec un diabète.

Schéma

Prévenar 13[®] (1 injection) suivie **2 mois** après de **Pneumovax[®]** (1 injection puis rappel à 5 ans).

Efficacité

Se vacciner permet de se protéger contre les infections sévères à pneumocoques (méningites, pneumonies).

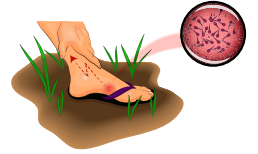
Effets indésirables

Dans 10 à 20 % des cas : sensibilité au point d'injection, fièvre, douleurs musculaires passagères.

Prise en charge à 100 % si ALD.

■ LE TÉTANOS

Les plaies des pieds sont plus fréquentes chez les personnes diabétiques, et donc le risque de tétanos plus élevé.



Recommandations

Rappel à **25, 45, 65 ans** puis **tous les 10 ans**, combiné avec la diphtérie, la poliomyélite, voire la coqueluche.

■ LE ZONA

Le zona est lié à une réactivation du virus de la varicelle. Le risque augmente pour tous après 65 ans et est multiplié par 3 chez les diabétiques.

Les douleurs persistantes et les localisations à l'œil parfois sévères sont plus fréquentes chez les personnes diabétiques.

Recommandations

Vaccination recommandée de **65 à 74 ans**. La vaccination reste possible à partir de 6 mois après un zona.

Efficacité

Se vacciner permet de se protéger ou, tout au moins, de diminuer la survenue de douleurs et d'atteintes ophtalmologiques.

Effets indésirables

Dans 10 % des cas : sensibilité au point d'injection, fièvre, douleurs musculaires passagères.

Prise en charge à 30 % entre 65 et 74 ans.